

臺南市政府教育局 函

地址：70801臺南市安平區永華路2段6號
承辦人：林慧綾
電話：06-2991111分機8553
傳真：06-2982639
電子信箱：huiling2017@tn.edu.tw

受文者：臺南市立將軍國民中學

發文日期：中華民國113年1月9日
發文字號：南市教課(二)字第1121560961號
速別：普通件
密等及解密條件或保密期限：
附件：如主旨 (1560961A00_ATTCH1.pdf)

主旨：檢送「臺南市113學年度公私立國民中小學普通班新生入學相關事宜期程表」（如附件），請依期程辦理國民中小學普通班新生入學作業，請查照。

說明：

- 一、依據國民教育法第28條規定略以：「六歲之學齡兒童，由戶政機關調查造冊，送經直轄市、縣(市)政府按學區分發，並由鄉、鎮(市)、區公所通知其入國民小學。公立國民小學當年度畢業生，由直轄市、縣(市)政府按學區分發入國民中學。」
- 二、113學年度國中新生名冊造冊對象為國小應屆畢業生(相當於100年9月2日起至101年9月1日止出生之學生)；國小新生名冊造冊對象為106年9月2日起至107年9月1日止出生之學生。
- 三、各類學校登記及報到期程規劃如下，餘詳如附件：
 - (一)私立學校：
 - 1、辦理新生登記時間：



(1) 實體登記時間：

甲、第1天：3月15日（星期五）上午8時至下午4時。

乙、第2天：3月16日（星期六）上午8時至中午12時。

(2) 線上系統登記時間：3月15日（星期五）上午8時至3月16日（星期六）中午12時

2、抽籤時間：3月17日（星期日），登記人數逾核定招生人數之學校，需辦理現場抽籤。

3、報到時間：

(1) 實體報到時間：3月18日至20日（星期一至三）每日上午8時至下午4時。

(2) 線上報到時間：3月18日（星期一）上午8時至3月20日（星期三）下午4時。

(二) 總量管制學校及實驗教育學校：

1、登記時間：

(1) 實體登記時間：

甲、3月15日（星期五）上午8時至下午4時

乙、3月16日（星期六）上午8時至中午12時。

丙、3月18日（星期一）上午8時至下午4時

(2) 線上系統登記時間：3月15日（星期五）上午8時至3月18日（星期一）下午4時。

2、補件截止時間：3月20日（星期三）下午4時止。

3、公告錄取時間：3月28日（星期四）上午9時公告。

4、未錄取學生轉介期間：3月28日至4月3日。

(三)公立學校報到時間：

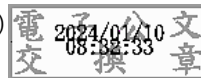
- 1、實體集中報到時間：3月29日至30日（第1天上午8時至下午4時，第2天上午8時至中午12時）。
- 2、線上系統開放報到時間：3月29日上午8時至4月15日下午5時止。

四、113學年度公私立國民中小學普通班新生入學採線上及實體作業並行，本市國中小新生登記報到系統網址：

<https://newstd.tn.edu.tw/>。

正本：臺南市政府民政局、臺南市各區公所、臺南市政府所屬各戶政事務所、臺南市政府所屬各國民中學、臺南市政府所屬各國民小學、臺南市政府所屬各私立國民中學、臺南市政府所屬各私立國民小學、國立臺南大學附設實驗國民小學、國立南科國際實驗高級中學

副本：臺南市政府所屬各專設幼兒園(含附件)、臺南市政府體育局(含附件)、本局學輔校安科(含附件)、本局特幼教育科(含附件)、本局永續校園科(含附件)、本局督學辦公室(含附件)、本局學生輔導諮商中心(含附件)、本局特教中心(含附件)、本局資訊中心(含附件)、本局課程發展科(含附件)



裝

訂



線